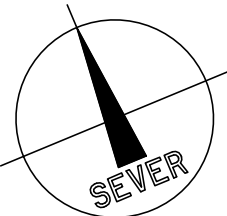
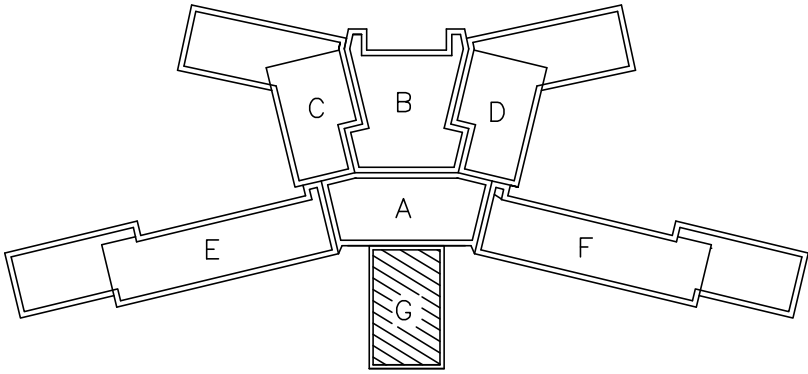

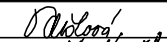

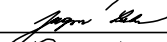



POZNÁMKA :
POLOHA STÁVAJÍCÍ KANALIZACE JE ZAKRESLENA POUZE ORIENTAČNĚ. PŘI REALIZACI NUTNO UPŘESNIT PO ODKRYTÍ ROZVODŮ.

- LEGENDA :**
- - - - - POTRUBÍ ZAVĚŠENÉ SPLAŠKOVÉ KANALIZACE PP-HT + IZOLACE PROTI HLUKU
 - - - - - POTRUBÍ ZAVĚŠENÉ SPLAŠKOVÉ KANALIZACE – PŘEDPOKLÁDANÁ STÁVAJÍCÍ TRASA



OBJEDNATEL : Nemocnice Třinec, p.o. Kaštanová 268, Dolní Lištná Třinec 739 61			 NEMOCNICE TŘINEC	
VEDOUČÍ PROJEKTANT	ING. VERONIKA PALÍŠKOVÁ		 KANIA KANIA a.s., Spálova 80/9, 702 00 Ostrava tel : 596 243 487 e-mail : info@kania-ostrava.cz	
ZODP. PROJEKTANT	ING. PETR KUDLÍK			
VYPRACOVAL	LENKA JUGOVÁ			
KONTROLOVAL	ING. VERONIKA PALÍŠKOVÁ			
KRAJ : MORAVSKOSLEZSKÝ		STAV. ÚŘAD : TŘINEC		
NÁZEV AKCE : REKONSTRUKCE GYNEKOLOGICKÉ AMBULANCE A RODINNÉHO POKOJE			STUPEŇ	DPS
			DATUM	05/2022
			FORMÁT/POČET STR.	3/A4
			MĚŘÍTKO	1:50
NÁZEV OBJEKTU :	ČÁST :	Č. ZAK.	22006	ČÍSLO
MONOBLOK - ČÁST A, G, F	D.1.4.1 ZDRAVOTNÉ TECHNICKÉ INSTALACE	SOUBOR	DWG	SOUPRAVY
NÁZEV PŘÍLOHY : PŮDORYS 4.NP			Č. PŘÍLOHY : 22006-DPS-D.1.4.1-SO 01-02	